



LE LIVRE BLANC

DE L'AMÉNAGEMENT SPORTIF DE PROXIMITÉ



AIRFIT
AMÉNAGEUR DE LIEUX DE VIE SPORTIF

SOMMAIRE

RÉUSSIR VOS PROJETS D'AMÉNAGEMENT SPORTIF DE PROXIMITÉ: LES ENJEUX & DÉFIS MAJEURS POUR LES COLLECTIVITÉS

I. Introduction Pourquoi ce Livre Blanc ?	03
--	----

II. Les grands enjeux de l'aménagement sportif de proximité	04
--	----

RÉFLEXION

III. Les 2 critères incontournables pour créer votre lieu de vie sportif	06
---	----

IV. Contraintes et conception de votre espace sur mesure	08
---	----

V. Monter votre dossier pour convaincre en maire	10
---	----

ÉTUDES DE CAS :

VI. Quelques projets réussis pour vous inspirer	11
---	----

VII. Conclusion et checklist pour vous lancer	14
---	----

I. INTRODUCTION

LES COLLECTIVITÉS RENCONTRENT UN DÉFI MAJEUR : COMMENT AMÉNAGER DES ESPACES SPORTIFS QUI RÉPONDENT VRAIMENT AUX BESOINS DE LEURS POPULATIONS ?

Trop souvent, les espaces sportifs de proximité se retrouvent sous-exploités ou délaissés. La raison : Ils n'ont pas été conçus ni adaptés aux attentes et à la pratique des publics en présence. Ces équipements représentent malheureusement un **mauvais investissement pour la commune, et de précieux deniers publics mal dépensés.**

Comment optimiser vos investissements dans le sport, et créer de nouveaux lieux de vie dans votre commune ?

Depuis 10 ans, nous avons accompagné plus de 500 communes en France et à l'international pour créer des **espaces de pratique physique inclusifs et multigénérationnels.**

L'objectif de ce Livre Blanc : vous partager quelques-uns de nos apprentissages, et **vous fournir un guide pratique pour concevoir des espaces attractifs, adaptés à vos besoins locaux, et ceux de vos pratiquant de tous âges.**



II. LES GRANDS ENJEUX DE L'AMÉNAGEMENT SPORTIF (1/2)

POURQUOI INVESTIR DANS DES INFRASTRUCTURES SPORTIVES DE PROXIMITÉ ?

Au-delà de la **lutte contre la sédentarité**, les espaces sportifs jouent un rôle clé dans le **renforcement de la cohésion sociale** en créant des **lieux de rencontre intergénérationnels**. Ils dynamisent les territoires en renforçant leur attractivité auprès des citoyens et des visiteurs.

L'investissement dans le sport permet aussi de former des générations plus actives et en meilleure santé.

En inspirant les jeunes à adopter des habitudes physiques dès leur plus jeune âge, vous construisez un avenir où l'activité physique est naturelle et valorisée

L'aménagement sportif de proximité s'articule aujourd'hui de 3 enjeux majeurs, rencontrés par toute collectivité :



SPORT SANTÉ ET ACTIVITÉ PHYSIQUE POUR TOUS

Des espaces sportifs et de bien-être de proximité pour dynamiser vos espaces publics extérieurs : parcs, espaces verts, milieux urbains, bords de mer, etc.



EVEIL ET DÉVELOPPEMENT PSYCHOMOTEUR POUR LES PLUS JEUNES

Des espaces dédiés à la pratique sportive des plus petits, pour vos cours d'écoles, collèges et lycées



SPORT DE COMPÉTITION POUR LES ATHLÈTES

Des aires d'entraînement et de préparation physique pour offrir à vos associations et clubs les équipements adaptés à leur performance



II. LES GRANDS ENJEUX DE L'AMÉNAGEMENT SPORTIF (2/2)

UNE RÉPONSE ADAPTÉE GRÂCE À LA CARTOGRAPHIE DES ÉQUIPEMENTS SPORTIFS DE PROXIMITÉ

Pour répondre à ces enjeux, il est essentiel de choisir les équipements qui correspondent aux attentes des populations locales.

STATIONS DE CROSS-TRAINING

- **Publics** : Praticants libres et associations sportives.
- **Pratique** : Activité physique autonome et séances collectives de préparation physique.



ARENA AIRFIT

- **Publics** : Praticants libres de tous niveaux, enfants et seniors
- **Pratique** : Yoga, Cardio-Boxing, Pilates, Etirements, Séniors



ATELIERS DE MOTRICITÉ

- **Publics** : Praticants libres, associations sportives, enfants, seniors.
- **Pratique** : Développement et optimisation des capacités motrices et de coordination.



DESIGN ACTIF

- **Publics** : Praticants libres et associations sportives.
- **Pratique** : Activité physique autonome et séances collectives de préparation physique.



MODULES DE STREET-WORKOUT

- **Publics** : Sportifs aguerris (jeunes et majoritairement masculins).
- **Pratique** : Travail de force et d'équilibre, réalisation de figures acrobatiques. Discipline de niche.



APPAREILS DE FITNESS GUIDÉS

- **Publics** : Seniors, sédentaires.
- **Pratique** : Gym douce, exercices guidés (avec assise).



Quels équipements, pour quels publics, et quels sites d'implantation ?
On vous dit tout !

III. DEUX CRITÈRES CLÉS POUR RÉUSSIR VOTRE PROJET (1/2)

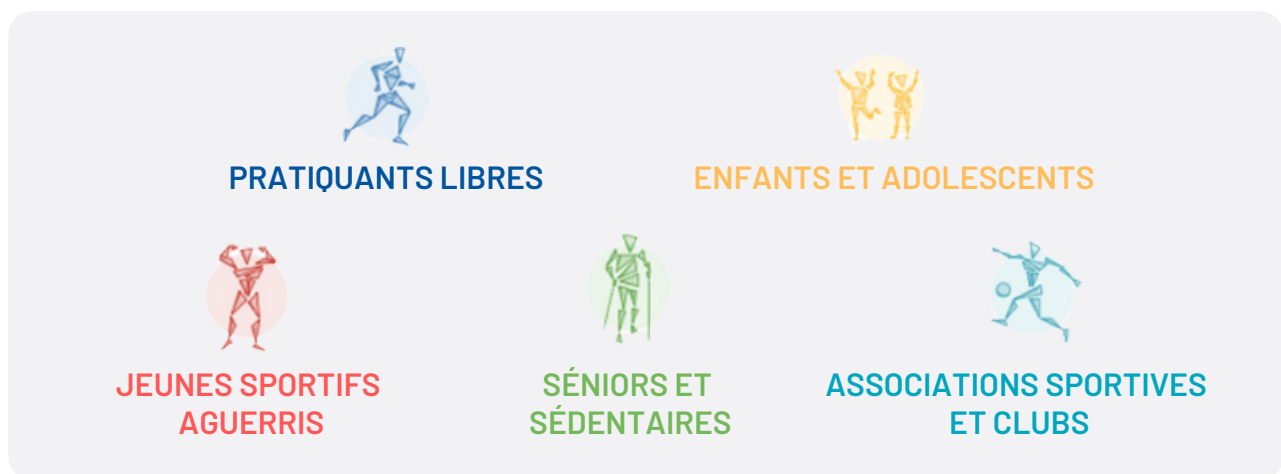
La conception d'un projet d'aménagement sportif doit débuter par l'analyse de **deux éléments clés**, indispensables à la **création d'un nouveau lieu de vie** sur votre commune.

1. L'IDENTIFICATION DE VOS PUBLICS SPORTIFS CIBLES

Comment **éviter de voir vos équipements sportifs de proximité sous-exploités, détournés de leur utilisation**, ou délaissés par les usagers ? Tout simplement en les pensant en fonction des publics sportifs, de leurs pratiques et de leurs besoins respectifs.

C'est pourquoi **l'identification de vos publics sportifs constitue la première étape clé dans la conception d'un projet d'aménagement d'aires de fitness.**

AIRFIT POUR QUI ?



EXEMPLE

Vos séniors souhaitent pratiquer une activité douce pour rester en forme, quand **vos joggeurs et pratiquants libres** recherchent des équipements plus adaptés à leur pratique autonome, et **vos associations et clubs sportifs** souhaitent des outils dédiés à leur préparation physique

III. DEUX CRITÈRES CLÉS POUR RÉUSSIR VOTRE PROJET (2/2)

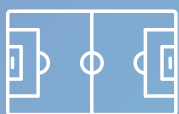
2. L'ÉTUDE DE VOTRE SITE D'IMPLANTATION

Corrolaire de l'identification des audiences sportives, **le choix du site d'implantation constitue le second axe de réflexion dans la conception d'un projet d'aménagement sportif.**

Un site bien choisi vous assurera de **créer un lieu de vie**, vecteur de lien social dans votre commune.

Un espace facilement accessible, dans un environnement attrayant et naturellement fréquenté par vos différentes audiences sportives, est plus susceptible d'attirer vos usagers.

LES SITES DE PRÉDILECTION



COMPLEXES SPORTIFS



ZONES URBAINES



PARCS ET FORÊTS



PISTES CYCLABLES



VOIES PÉDESTRES

EXEMPLES

1 Vos **complexes sportifs** sont des sites à privilégier pour l'**aménagement d'aires de fitness et de préparation physique.**

Installés à proximité ou au cœur d'un complexe sportif accessible au public, ces équipements raviront aussi bien vos associations sportives, que vos pratiquants libres fréquentant le site.

2 Vos **parcs paysagers** et **urbains** accueillent un **public intergénérationnel**, et sont parfaitement adaptés à la création d'aires de fitness **inclusives** et **accessibles à tous.**

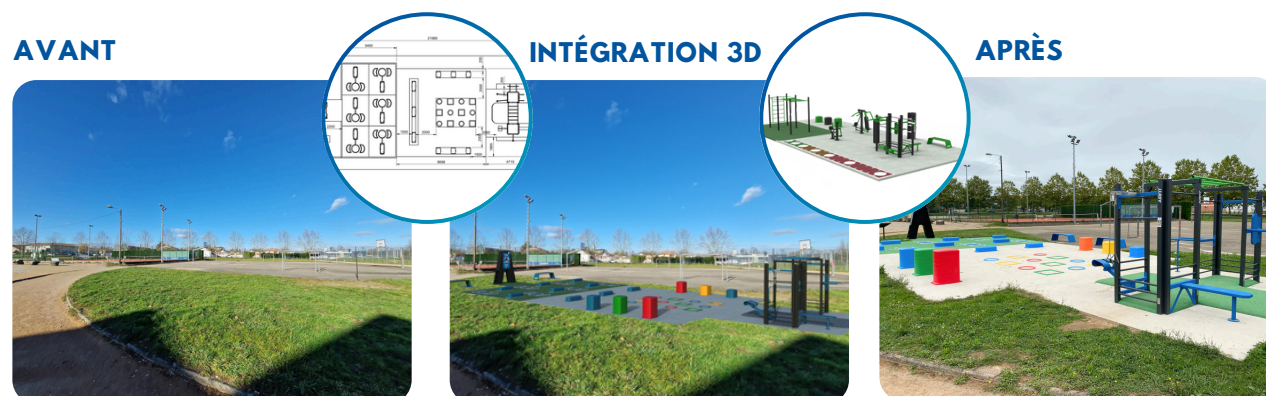
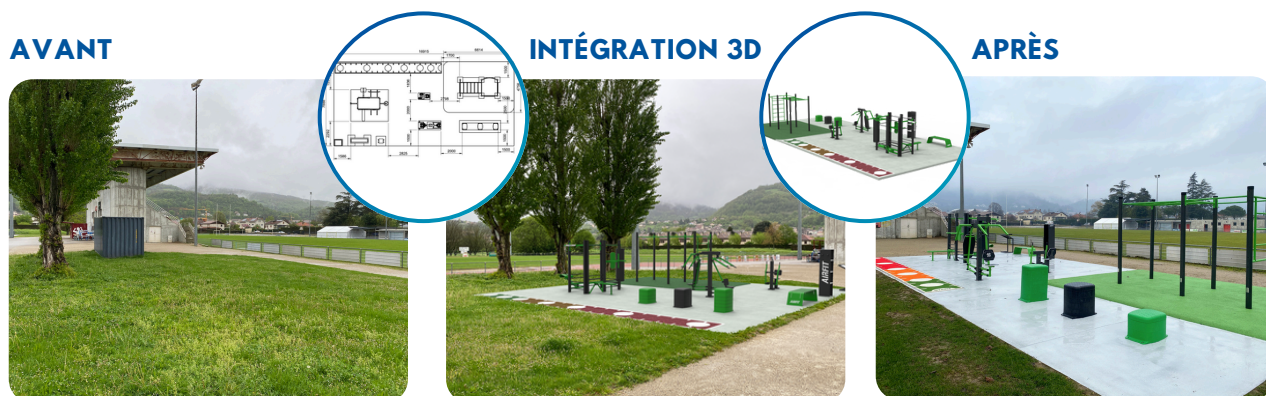
IV. CONTRAINTES ET CONCEPTION DE VOTRE ESPACE SUR-MESURE (1/2)

L'identification des publics sportifs et l'étude de votre site d'implantation permet donc de **proposer les équipements adaptés pour créer votre nouveau lieu de vie.**

Un projet réussi prend également en compte **deux contraintes majeures** : le **budget** et la **superficie** disponibles.

Une conception de projet réussie repose sur un équilibre entre ces deux paramètres.

Faites vous accompagner par des experts sur les différentes étapes de la conception de votre projet, et transformer votre réflexion en réalité. Ces professionnels apportent une expertise technique et garantissent que chaque espace est optimisé pour ses usagers.



IV. CONTRAINTES ET CONCEPTION DE VOTRE ESPACE SUR-MESURE (2/2)

Chez AirFit, nous avons développé un processus éprouvé pour accompagner les collectivités dans la création d'espaces sur mesure. Voici les étapes essentielles :

ANALYSE PRÉALABLE DU SITE :

- Relevés des contraintes locales : dimensions du terrain, topographie, accès, etc.

CRÉATION DES PLANS ET DES MODÉLISATIONS 3D :

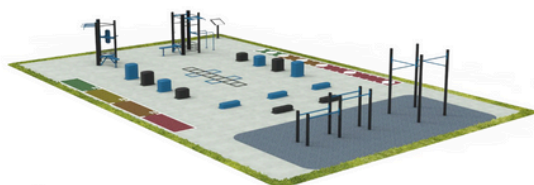
- Conception des plans 2D, modélisations 3D et intégration In Situ de votre plateau sportif, pour mieux visualiser votre projet

MISE EN ŒUVRE ET SUIVI

- Validation des étapes avec la collectivité, intégration des retours pour ajuster les plans.
- Accompagnement jusqu'à l'installation finale et l'inauguration.

VOS 3 VARIANTES D'AMÉNAGEMENT SUR MESURE Récapitulatif

PUBLICS SPORTIFS :



257 m²
31 - 35 personnes



184 m²
15 - 20 personnes



180 m²
20 - 25 personnes

V. MONTER VOTRE DOSSIER POUR CONVAINCRE EN MAIRIE

POURQUOI UN DOSSIER EST-IL ESSENTIEL ?



Présenter un projet clair et structuré est indispensable pour convaincre le conseil municipal d'investir dans votre futur espace. Cela permet également d'impliquer toutes les parties prenantes, notamment les services techniques, dont l'intervention pourra être synonyme d'économies (préparation des sols, etc.)

UN BON DOSSIER INCLUT :

- Une étude de vos publics sportifs et du site d'implantation envisagé.
- Des plans détaillés et des modélisations 3D.
- Une analyse des coûts, avec des solutions pour réduire les dépenses (ex. préparation des sols par les équipes municipales).
- Différentes variantes d'aménagement pour adapter votre projet en fonction des contraintes budgétaires évolutives.

Vous souhaitez présenter un projet complet et l'appuyer par un dossier solide en mairie ?

Nos conseillers en aménagement vous accompagnent gratuitement dans votre étude de projet, et l'élaboration de propositions qui sauront convaincre le conseil municipal de la pertinence de votre réflexion.

VI. QUELQUES PROJETS RÉUSSIS POUR VOUS INSPIRER (1/3)

UNE AIRE DE FITNESS INCLUSIVE ET MULTIGÉNÉRATIONNELLE

La ville d'Avon a transformé un **parc vieillissant** en un **espace dédié au sport et au bien-être**. Avec une aire de fitness, un terrain de basket et une zone de pique-nique, le parc Val du Moulin est devenu le nouveau poumon vert de la ville, accessible à tous et **subventionné à 60 %**.

Le parc Val du Moulin, c'est :

- Un **espace inclusif**, proposant des activités pour tous les âges et niveaux.
- Une **innovation unique**, avec des cours collectifs dispensés par un coach virtuel grâce à l'**Arena AirFit**.
- Un **lieu essentiel**, améliorant la santé physique et mentale des habitants.

Une réussite qui illustre l'impact d'un aménagement sportif pensé pour tous.



Séniors et
sédentaires



Pratiquants
libres



Sportifs
aguerris



Associations
sportives



Enfants et
adolescents

VI. QUELQUES PROJETS RÉUSSIS POUR VOUS INSPIRER (2/3)

UNE AIRE DE PRÉPARATION PHYSIQUE AU COEUR D'UN COMPLEXE SPORTIF

La ville de Montigny-le-Bretonneux a transformé son complexe sportif en intégrant deux espaces de fitness de près de 400 m². Pensés pour les **associations sportives** et les **pratiquants libres**, ce projet **mutualisable** est devenu une ressource clé pour les habitants !

L'aire de fitness de Montigny, c'est un espace :

- **Polyvalent**, adapté aux associations sportives et aux pratiquants libres grâce à une station de cross-training et des modules de motricité.
- **Collaboratif**, favorisant les entraînements collectifs dans un cadre optimisé.
- **Stratégique**, permettant à la ville de répondre aux attentes des clubs tout en encourageant la pratique sportive pour tous.

Un exemple réussi d'infrastructure dédiée à la performance et au partage.



Séniors et sédentaires



Pratiquants libres



Sportifs aguerris



Associations sportives



Enfants et adolescents

VI. QUELQUES PROJETS RÉUSSIS POUR VOUS INSPIRER (3/3)

UN ESPACE D'ÉVEIL PSYCHOMOTEUR POUR LES PLUS JEUNES

La ville d'Ollainville a aménagé un espace de 340 m² à deux pas d'une **école primaire et maternelle**. Pensé pour **stimuler l'apprentissage par le jeu**, cet aménagement permet aux enfants de **s'épanouir** dans un environnement **sécurisé** et **adapté**. Conçu comme un lieu éducatif et ludique, cet espace contribue à favoriser la coordination, l'équilibre et la motricité fine des plus jeunes.

L'espace d'Ollainville, c'est :

- Un **lieu éducatif**, conçu pour accompagner le développement moteur des enfants.
- Un **espace ludique**, où chaque module stimule l'envie de bouger et d'explorer.
- Une **accessibilité optimale**, renforçant les liens entre l'école et les activités sportives.

Une réalisation qui illustre l'importance d'investir dans l'éveil sportif dès le plus jeune âge.



Séniors et
sédentaires



Pratiquants
libres



Sportifs
aguerris



Associations
sportives



Enfants et
adolescents

VII. CONCLUSION

Créer une aire de sport, ce n'est pas seulement installer des équipements, c'est imaginer un **lieu de vie inclusif** et **dynamique** qui répond **aux besoins de votre communauté**.

Avec une **planification réfléchie**, des **équipements adaptés** et une **approche collaborative**, vous pouvez transformer vos espaces publics en **véritables moteurs de bien-être** et de **cohésion sociale**.

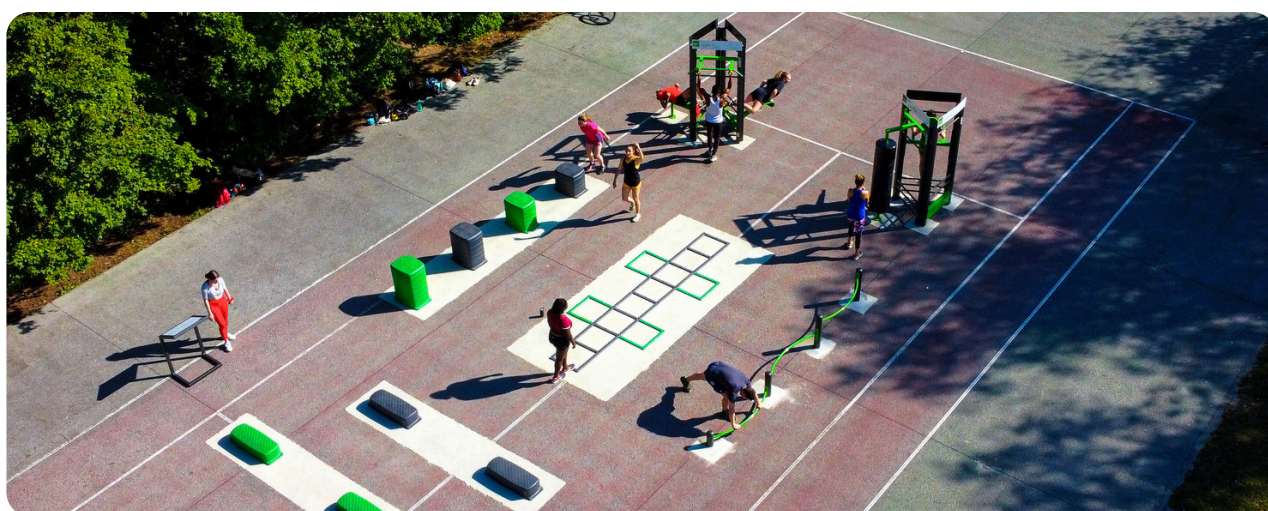
VOTRE CHECKLIST

Avez-vous identifié les besoins locaux vos publics sportifs ?

Votre site d'implantation est-il bien choisi et accessible ?

Avez-vous consulté des professionnels pour concevoir votre projet ?

Avez-vous préparé un dossier complet à présenter en mairie ?



VOS CONSEILLERS SPORTIFS AIRFIT SONT À VOTRE ÉCOUTE!

MEHDI
mehdi@airfit.co
07 87 87 31 41

LEVON
levon@airfit.co
06 99 06 06 59

THÉO
theo@airfit.co
07 80 90 57 08

MATTÉO
matteo@airfit.co
06 83 44 44 55

ADRIEN
adrien@airfit.co
06 76 80 12 94

ROMAIN
romain@airfit.co
06 19 11 64 80

DÉPARTEMENTS D'OUTRE-MER

971, 972, 973, 974, 976, 2B, 2A

The image features a map of France divided into numbered regions (01-95). A circular inset at the bottom left shows the overseas departments (971-976) and the overseas collectivities (2A, 2B). Surrounding the map are circular portraits of six sports advisors: Mehdi, Levon, Théo, Mattéo, Adrien, and Romain, each with their contact information.

CONTACTEZ-NOUS!

info@airfit.co | +33 9 73 73 17 49 | www.airfit.co